

ESTADO DE LA NIÑEZ EN EL PERÚ



CONTENIDO

- **Contexto del Perú**
- **Situación de la niñez en el Perú por ciclo de vida:**
 - **Situación de la primera infancia (desde la concepción hasta los 5 años)**
 - **Situación de la niñez (de 6 a 11 años)**
 - **Situación de la adolescencia (de 12 a 17 años)**
- **Conclusiones**

FUENTES DE INFORMACIÓN

Está basado en la información secundaria disponible hasta fines del año 2010:

INEI

- **Censo Nacional XI de Población y VI de Vivienda (2007)**
- **Encuesta Nacional de Hogares (2008, 2009)**
- **Encuesta Demográfica y de Salud Familiar (2009)**

Ministerio de Educación

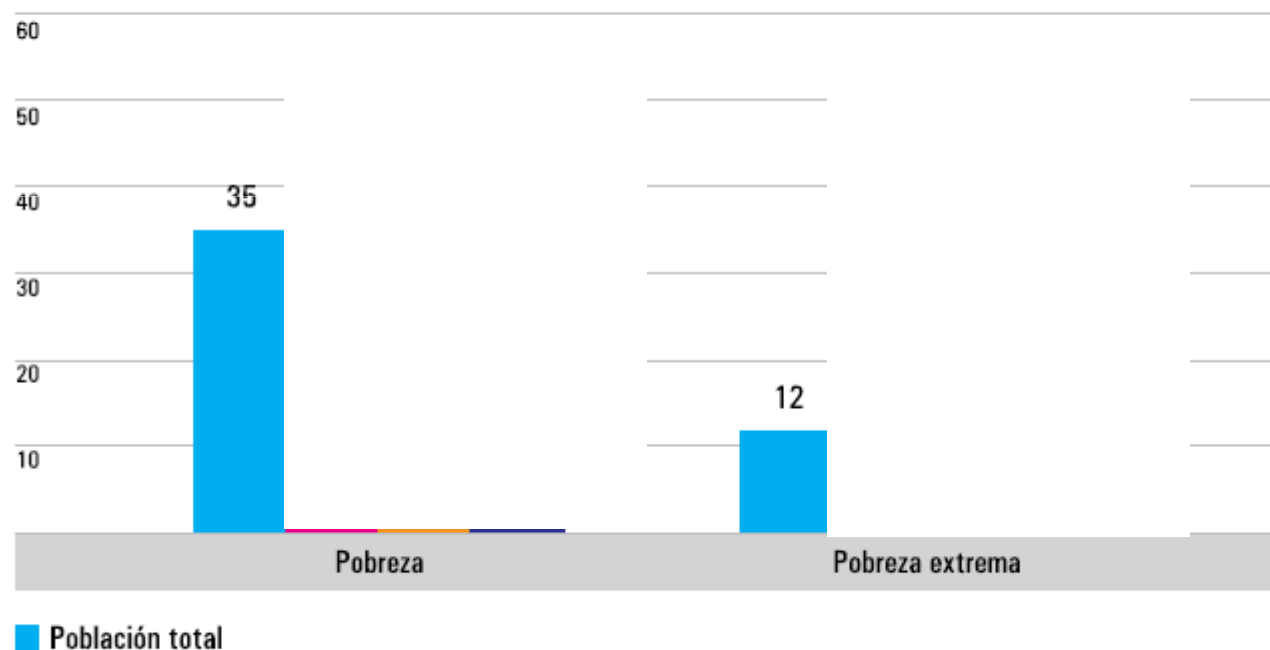
- **Censo Escolar (2008)**
- **Evaluación Censal de Estudiantes (2009)**

CONTEXTO (1): Pobreza y pobreza extrema en Perú

Gráfico 1

Pobreza y pobreza extrema

En porcentaje



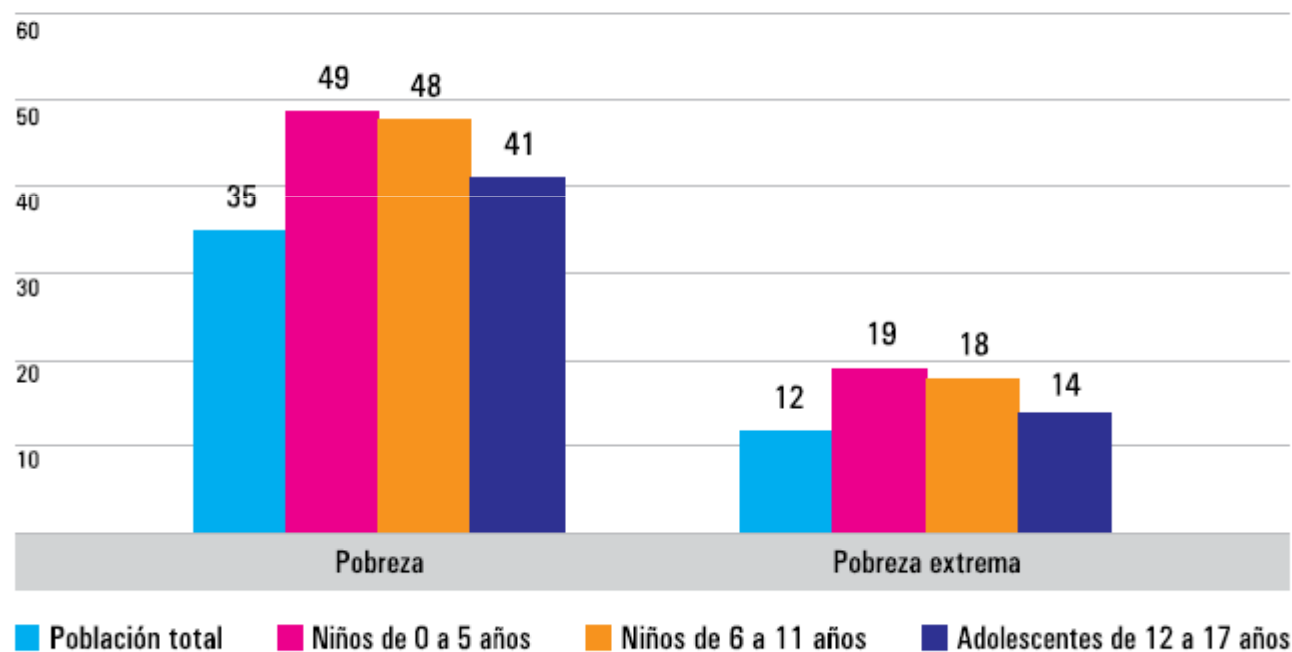
Fuente: Elaboración propia en base a la ENAHO 2009, INEI.

Pobreza y pobreza extrema en niños y adolescentes en Perú

Gráfico 1

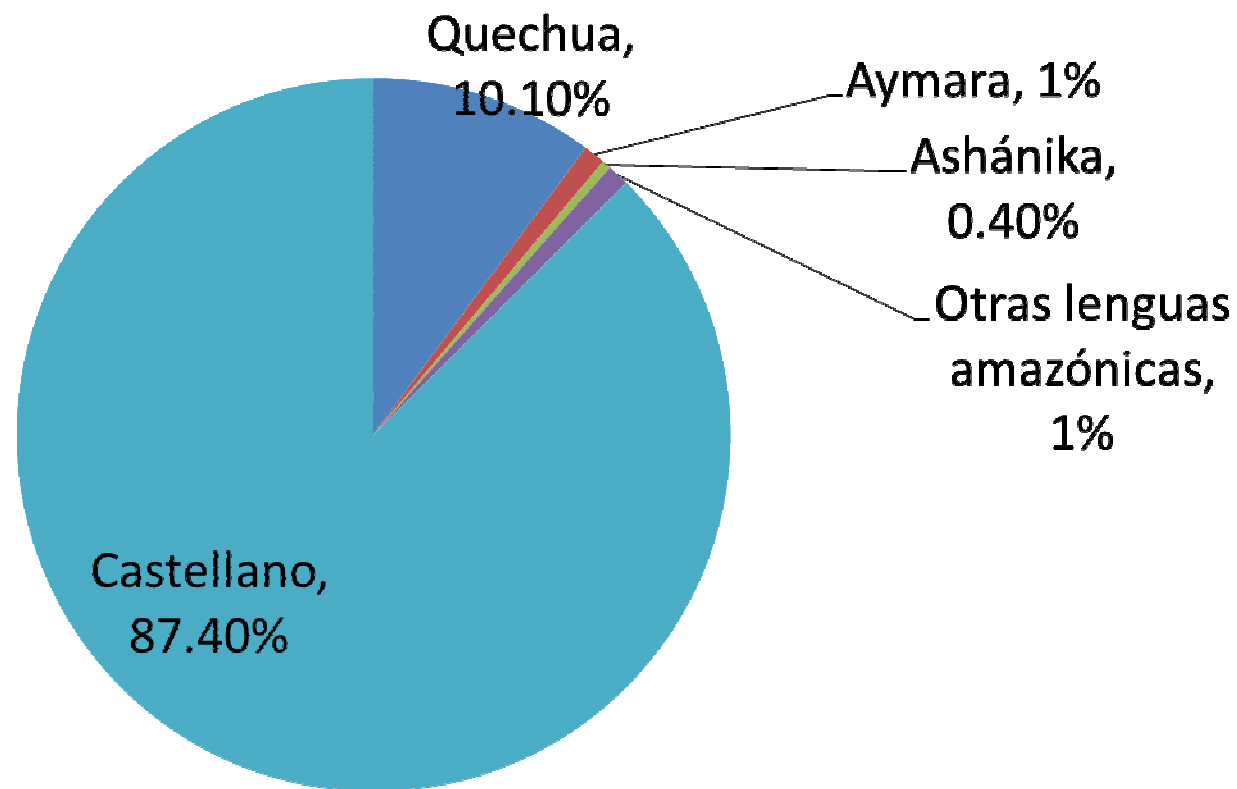
Pobreza y pobreza extrema en la niñez y adolescencia

En porcentaje



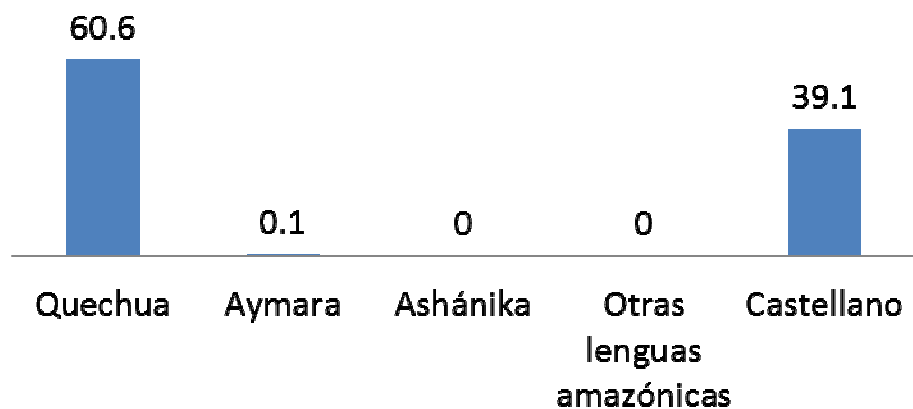
Fuente: Elaboración propia en base a la ENAHO 2009, INEI.

CONTEXTO (2): Diversidad étnica - Niños y adolescentes con idioma materna originaria, a nivel nacional

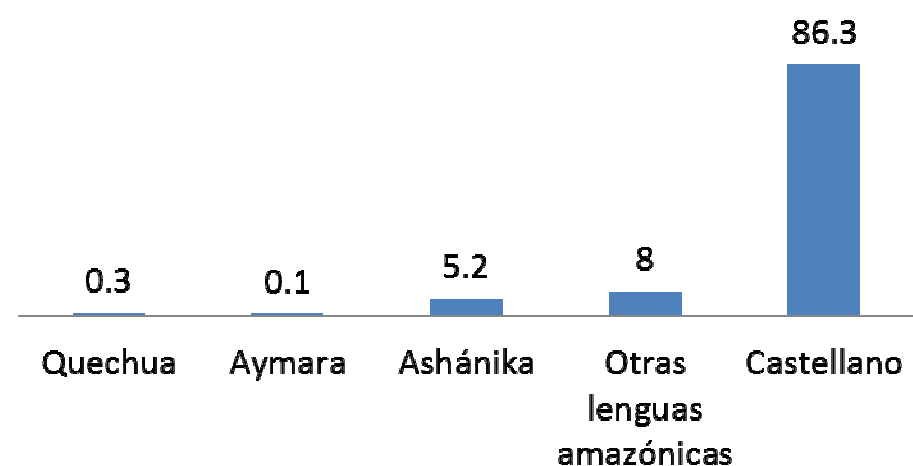


CONTEXTO (2): Diversidad étnica - Niños y adolescentes con idioma materna originaria, por departamento, y provincia

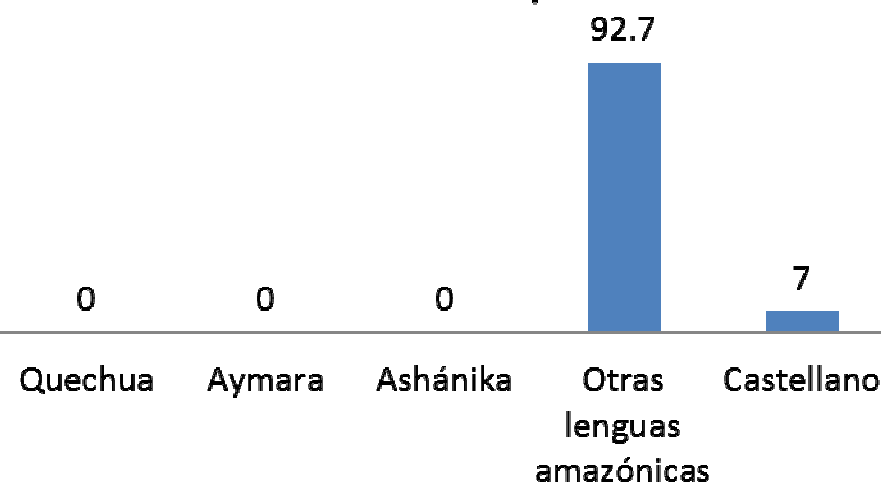
Apurímac



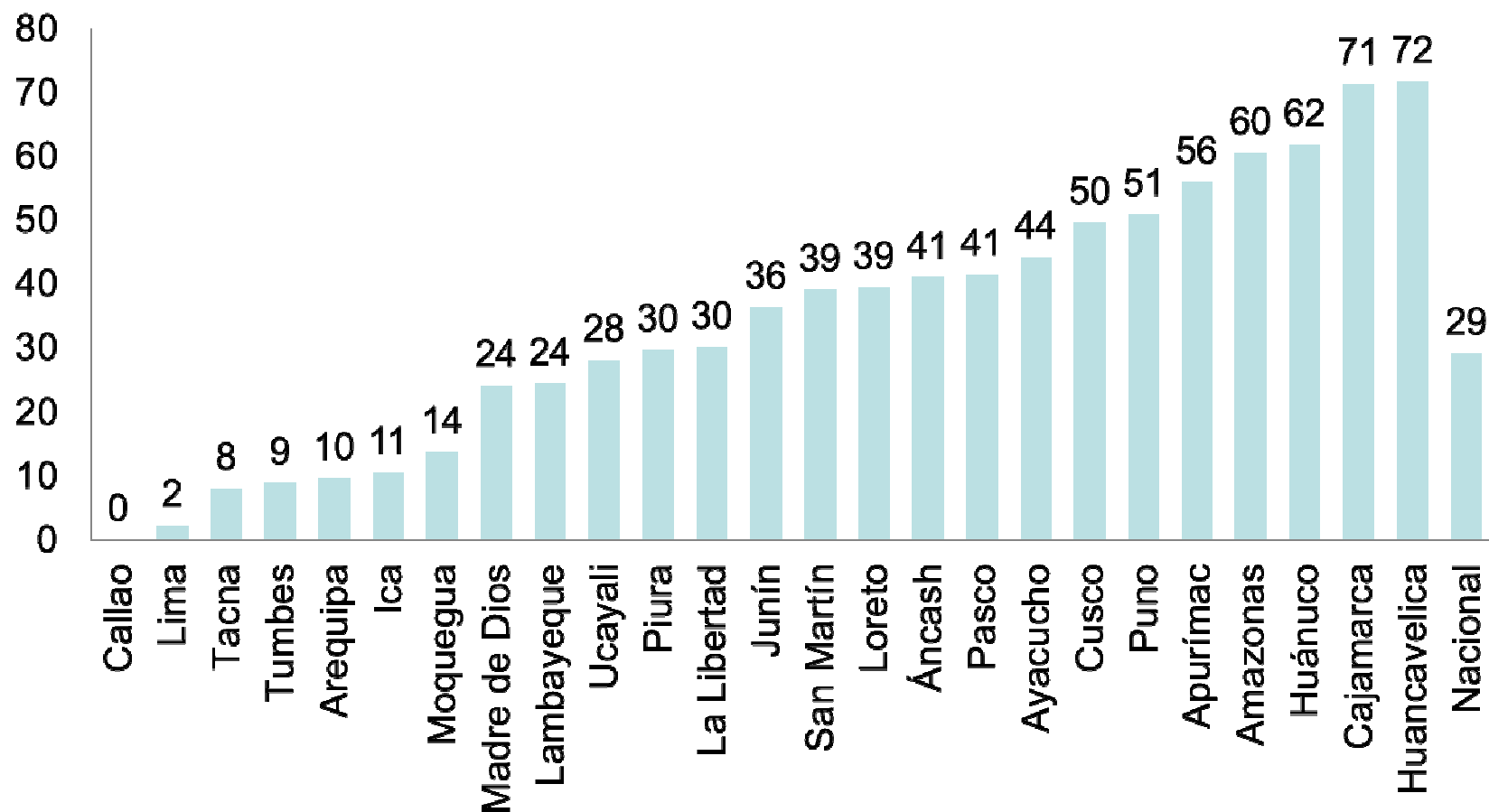
Ucayali



Condorcanqui



CONTEXTO (3): Diversidad en nivel de ruralidad – Niños y adolescentes que residen en áreas rurales, por departamento





La Situación de la Primera Infancia en el Perú: desde la concepción hasta 5 años

Índice de Desarrollo del Niño en la primera infancia

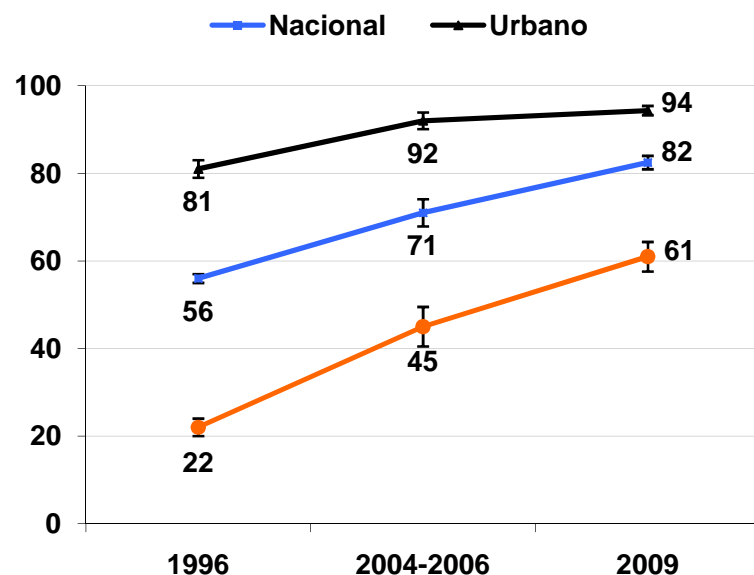
	ENP 2008	ENP 2010
Grupo 1 (Mejor desempeño)	Callao	Moquegua
	Tumbes	Lima
	Lima	Tumbes
	Tacna	Ica
	Ica	
Grupo 2 (segundo mejor desempeño)	Moquegua	
	Arequipa	Tacna
	Lambayeque	Arequipa
	Madre de Dios	
Grupo 3 (medio)	Piura	
	Puno	Lambayeque
	Junin	Ancash
	La Libertad	Piura
	Pasco	Madre de Dios
Grupo 4 (peúltimo desempeño)	Ancash	Apurímac
		Pasco
	San Martín	La Libertad
	Ucayali	San Martín
	Amazonas	Puno
Grupo 5 (peor desempeño)	Apurímac	Cusco
	Loreto	Junín
		Ucayali
		Ayacucho
	Cusco	Loreto
	Ayacucho	Huancavelica
	Cajamarca	Amazonas
	Huánuco	Cajamarca
	Huancavelica	Huánuco



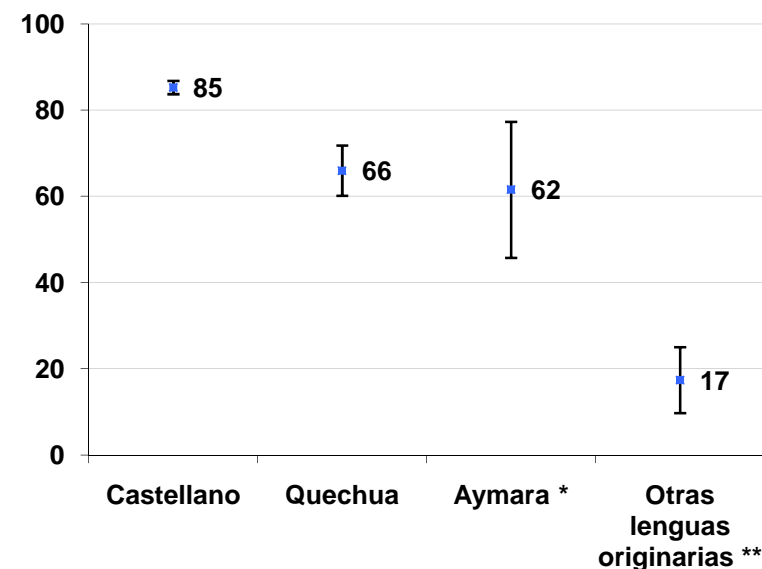
Fuente: elaboración propia en base a la ENCO 2006, la ENAHO 2006, 2009, Censo Nacional 2007 y la ENDES 2009.

Partos Atendidos por Profesionales de Salud

Por área de residencia (1996-2009)

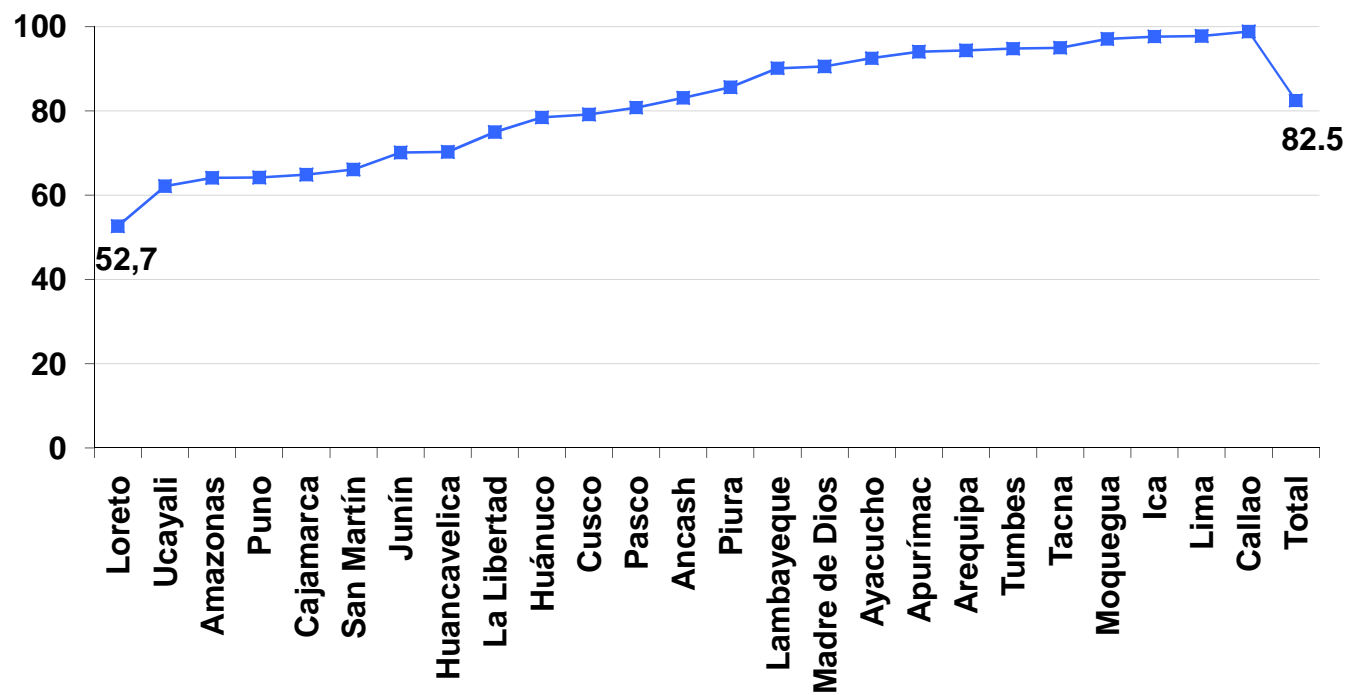


Por lengua materna de la madre (2009)



- Incremento en la cobertura, especialmente en zona rural.
- Sin embargo, la brecha por lengua materna aun persiste (85% entre mujeres con castellano vs 17% entre mujeres con lenguas indígenas amazónica).

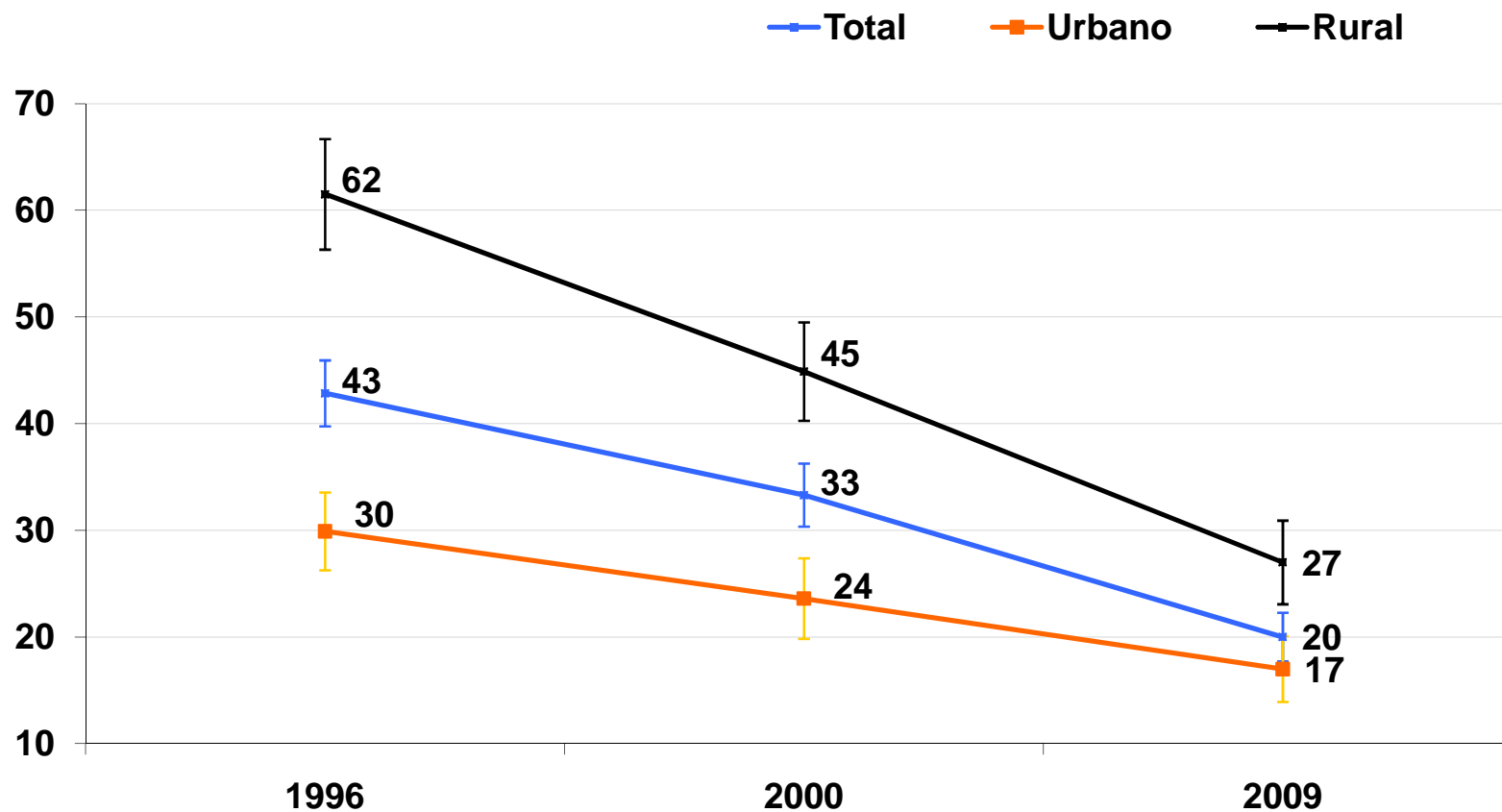
Partos Atendidos por Profesionales de Salud por Departamento



REGIÓN	%
Loreto	53
Ucayali	62
Amazonas	64
Puno	64
Cajamarca	65
San Martín	66
Junín	70
Huancavelica	70
La Libertad	75
Huánuco	78
Cusco	79
Pasco	81
Ancash	83
Piura	86
Lambayeque	90
Madre de Dios	91
Ayacucho	93
Apurímac	94
Arequipa	94
Tumbes	95
Tacna	95
Moquegua	97
Ica	98
Lima	98
Callao	99
Total	82

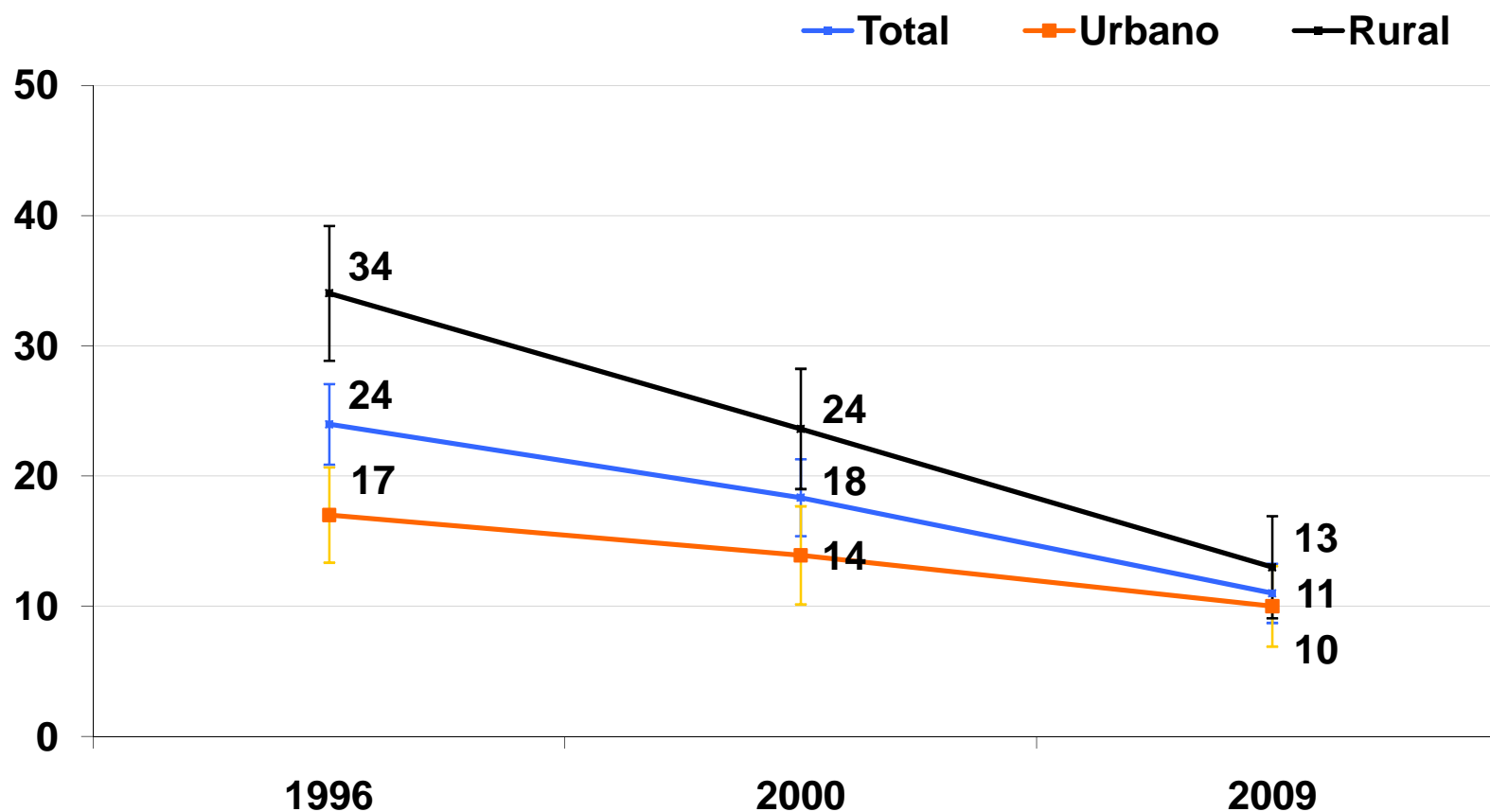
Fuente: Elaboración propia en base a las ENDES 1996, 2004-2006 y 2009, INEI.

Tasa de Mortalidad Infantil: muertes antes de cumplir el primer año de vida, por cada mil nacidos vivos



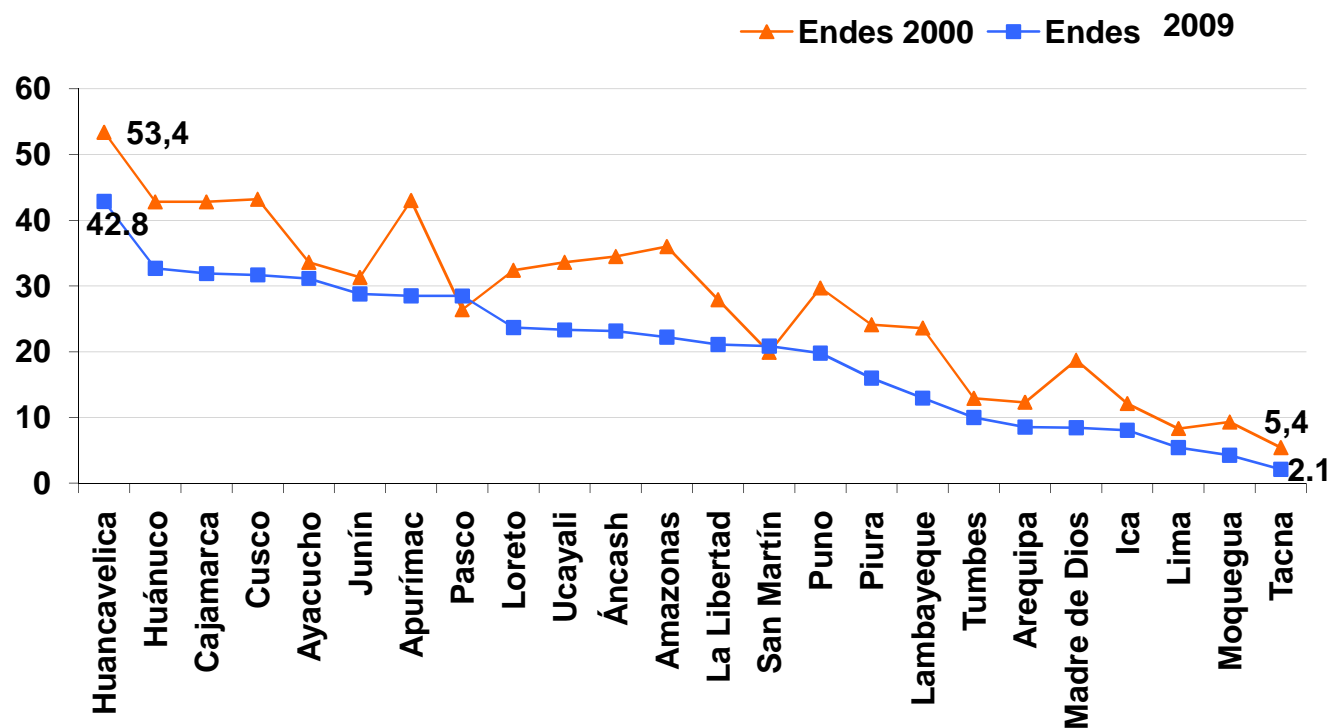
Fuente: Elaboración propia en base a las ENDES 1996, 2004-2006 y 2009, INEI.

Tasa de Mortalidad Neonatal: muertes antes de cumplir los 30 días de vida, por cada mil nacidos vivos



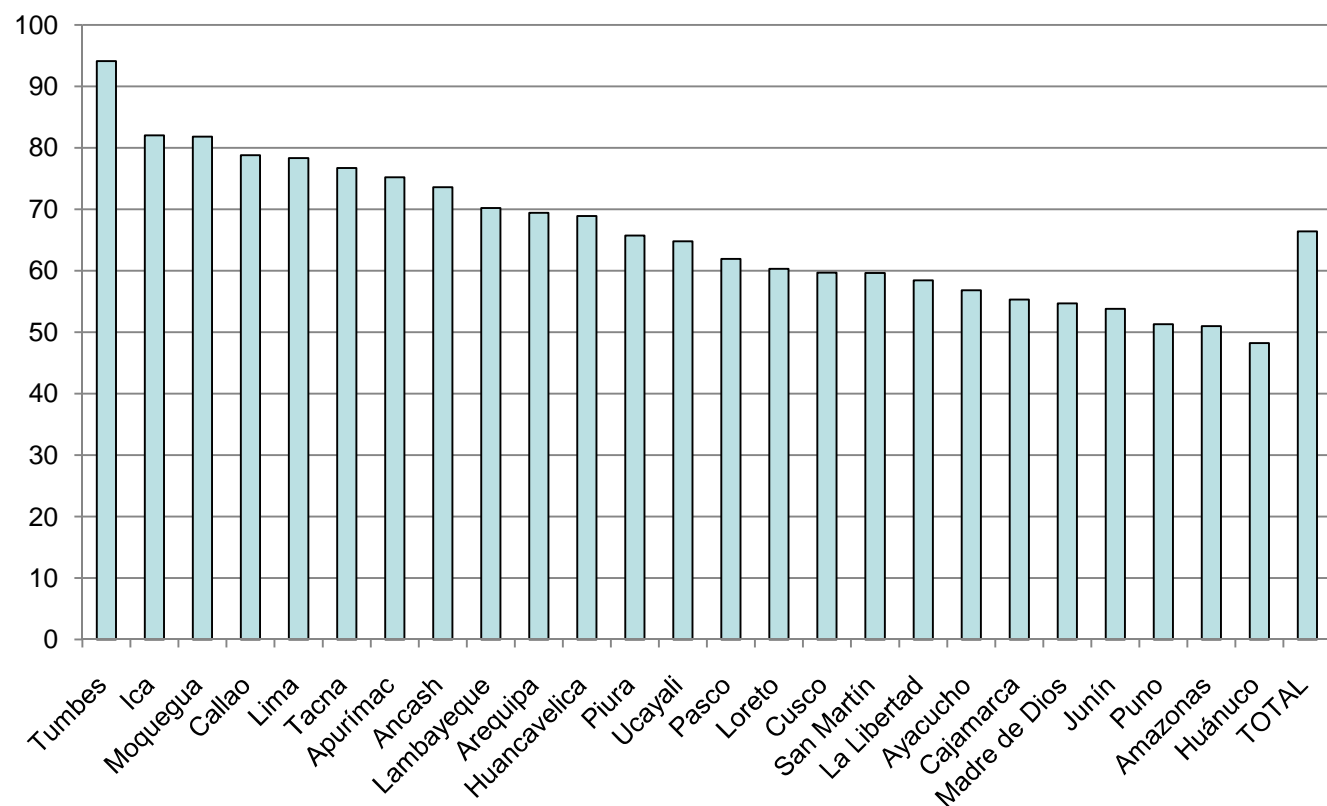
55% de muertes infantiles ocurre en primer mes de vida (6,560 recién nacidos muertos por año)

Desnutrición Crónica en niñas y niños menores de 5 años por departamento (%)



REGIÓN	2000	2009
Huancavelica	53	43
Huánuco	43	33
Cajamarca	43	32
Cusco	43	32
Ayacucho	34	31
Junín	31	29
Apurímac	43	28
Pasco	26	28
Loreto	32	24
Ucayali	34	23
Áncash	35	23
Amazonas	36	22
La Libertad	28	21
San Martín	20	21
Puno	30	20
Piura	24	16
Lambayeque	24	13
Tumbes	13	10
Arequipa	12	9
Madre de Dios	19	8
Ica	12	8
Lima	8	5
Moquegua	9	4
Tacna	5	2
Total	25	18

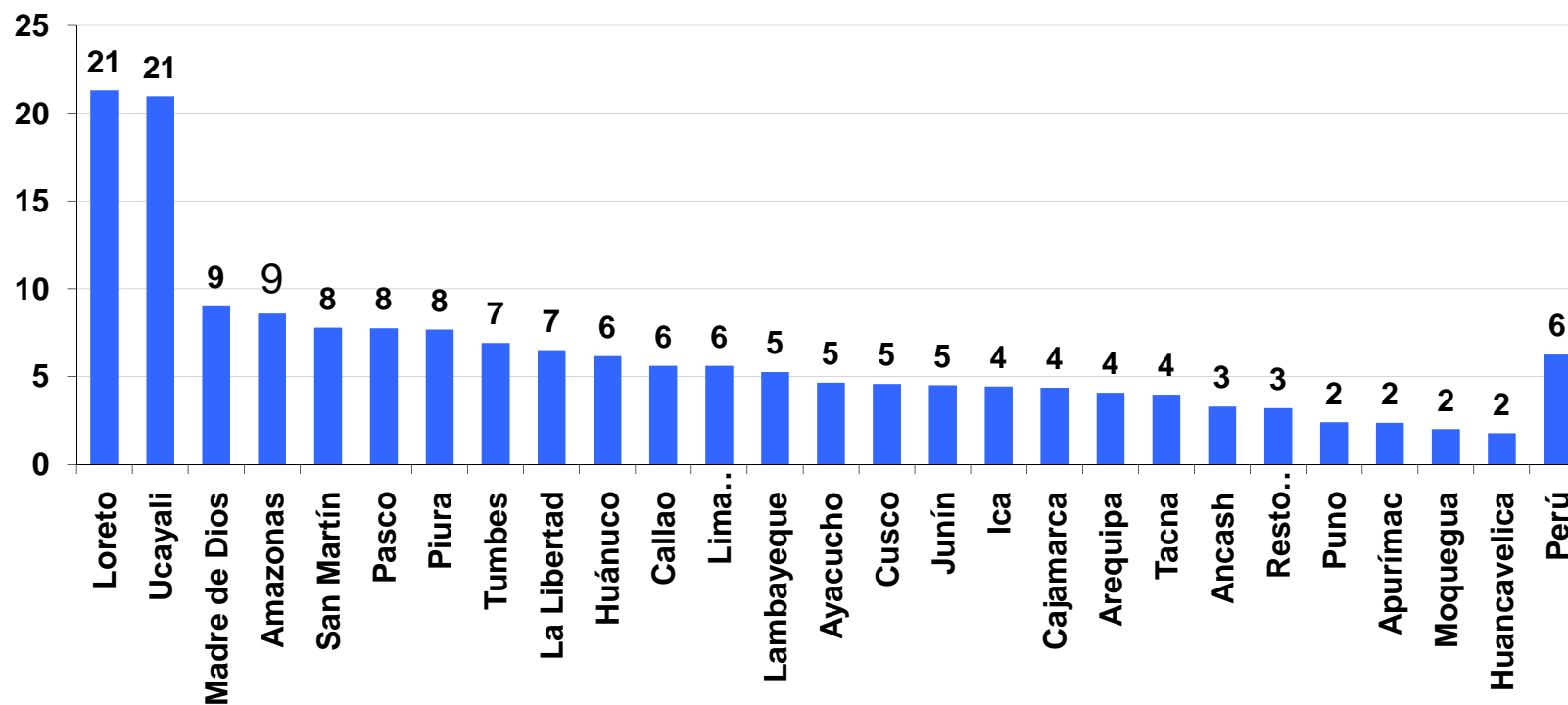
Escolaridad temprana: Niños y niñas de 3 a 5 años que asisten a educación inicial por departamento (%)



DEPARTAMENTO	2009
Tumbes	94.1
Ica	82.0
Moquegua	81.8
Callao	78.8
Lima	78.3
Tacna	76.7
Apurímac	75.2
Ancash	73.6
Lambayeque	70.2
Arequipa	69.4
Huancavelica	68.9
Piura	65.7
Ucayali	64.8
Pasco	61.9
Loreto	60.3
Cusco	59.7
San Martín	59.6
La Libertad	58.4
Ayacucho	56.8
Cajamarca	55.3
Madre de Dios	54.7
Junín	53.8
Puno	51.3
Amazonas	51.0
Huánuco	48.2
TOTAL	66.4

Fuente: elaboración propia en base a la ENAHO 2009, INEI

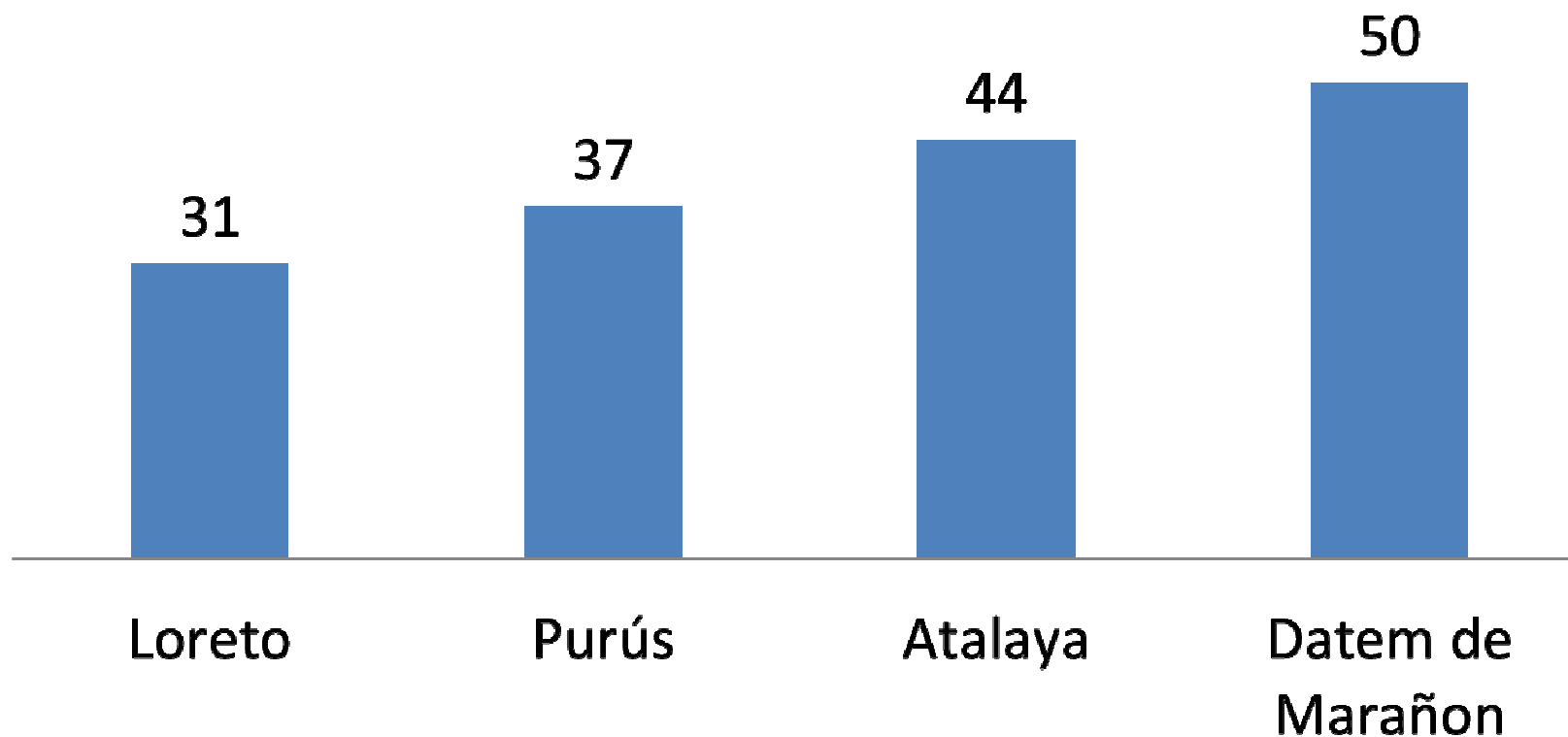
Derecho al nombre: Niños y niñas desde un mes hasta 5 años de edad sin partida de nacimiento por departamento(%)



Fuente: elaboración propia en base al Censo Nacional 2007, INEI

Inequidad en realización de derecho al nombre por provincia

Niños y niñas de 0 a 5 años sin partida de nacimiento, por provincia



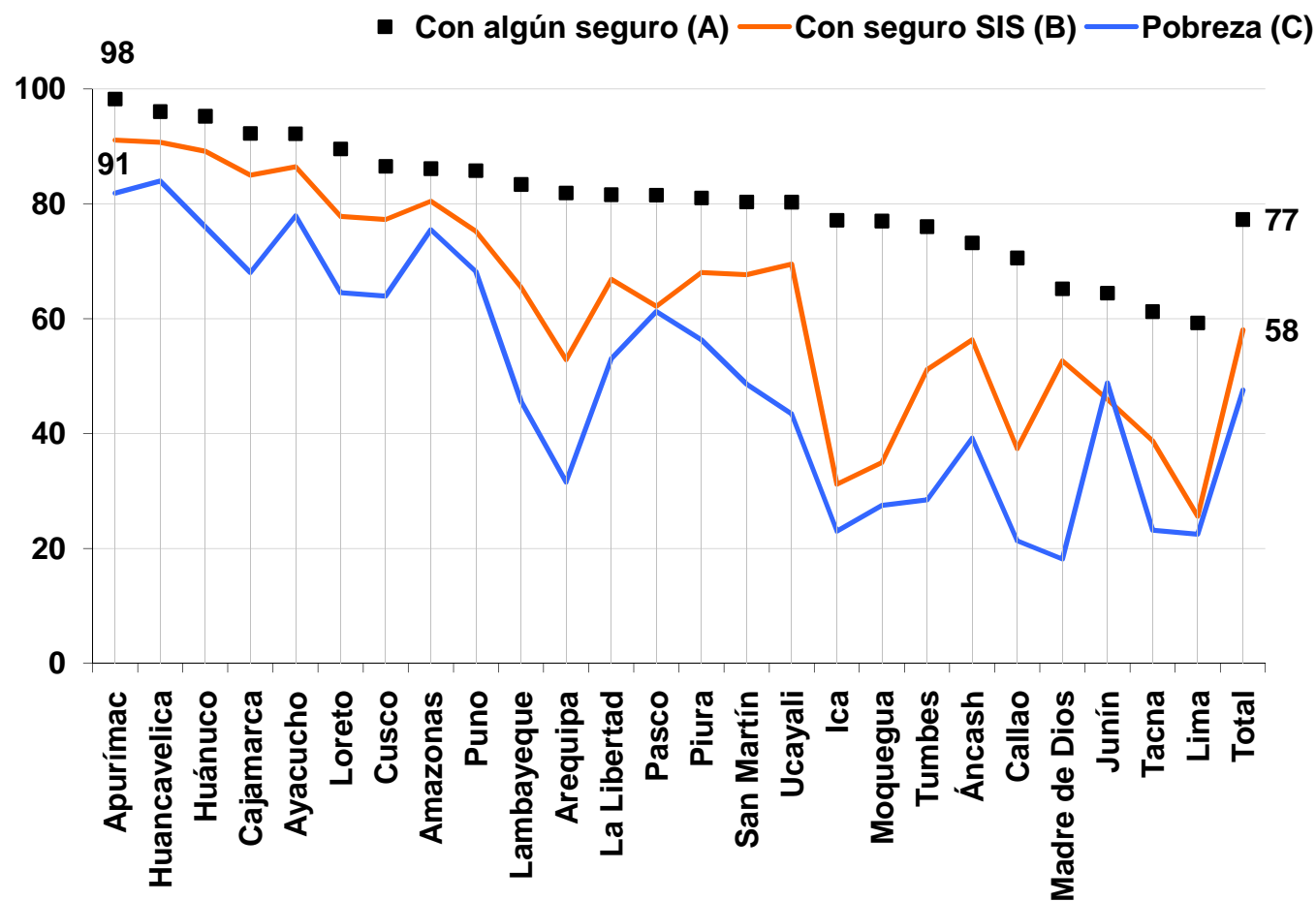
Violencia contra las madres de niños menores de 5 años

	VIOLENCIA FÍSICA MENOS SEVERA	VIOLENCIA FÍSICA MÁS SEVERA	VIOLENCIA FÍSICA DURANTE EL EMBARAZO	VIOLENCIA EMOCIONAL	VIOLENCIA SEXUAL
Lima Metropolitana	34.2%	2.7%	9.5%	28.3%	6.3%
Resto Costa	31.7%	3.5%	8.8%	27.9%	4.4%
Sierra	37.7%	5.7%	11.5%	31.0%	9.2%
Selva	40.3%	6.1%	14.4%	33.5%	7.5%
Nacional	35.9%	4.5%	10.8%	30.0%	7.2%



La Situación de la Niñez en el Perú: de 6 a 11 años

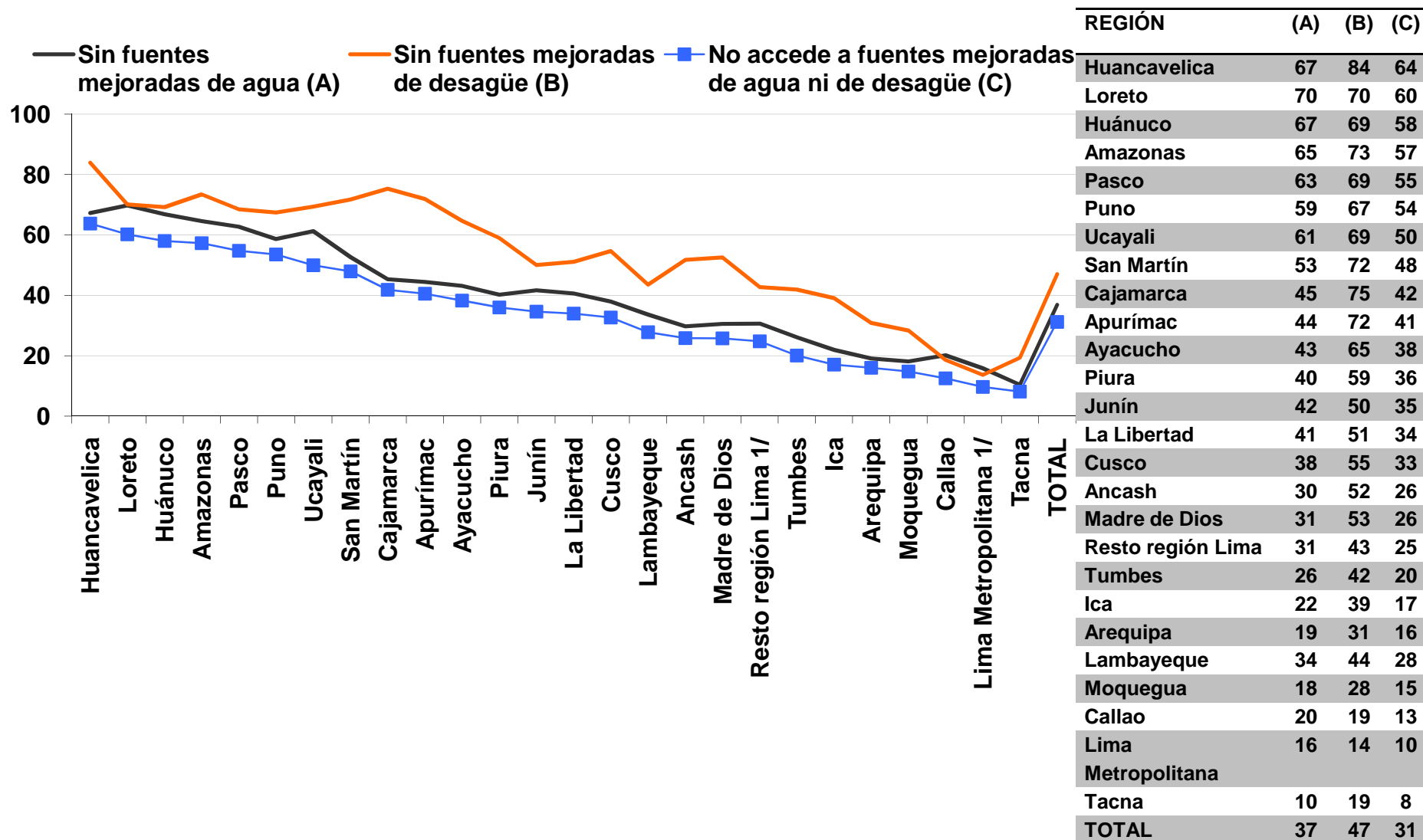
Cobertura de seguro y pobreza en niños y niñas de 6 a 11 años por departamento (%)



REGIÓN	(A)	(B)	(C)
Apurímac	98	91	82
Huancavelica	96	91	84
Huánuco	95	89	76
Cajamarca	92	85	68
Ayacucho	92	86	78
Loreto	90	78	65
Cusco	87	77	64
Amazonas	86	80	75
Puno	86	75	68
Lambayeque	83	65	46
Arequipa	82	53	32
La Libertad	82	67	53
Pasco	82	62	61
Piura	81	68	56
San Martín	80	68	49
Ucayali	80	69	43
Ica	77	31	23
Moquegua	77	35	27
Tumbes	76	51	28
Áncash	73	56	39
Callao	71	37	21
Madre de Dios	65	53	18
Junín	64	46	49
Tacna	61	39	23
Lima	59	26	22
Total	77	58	48

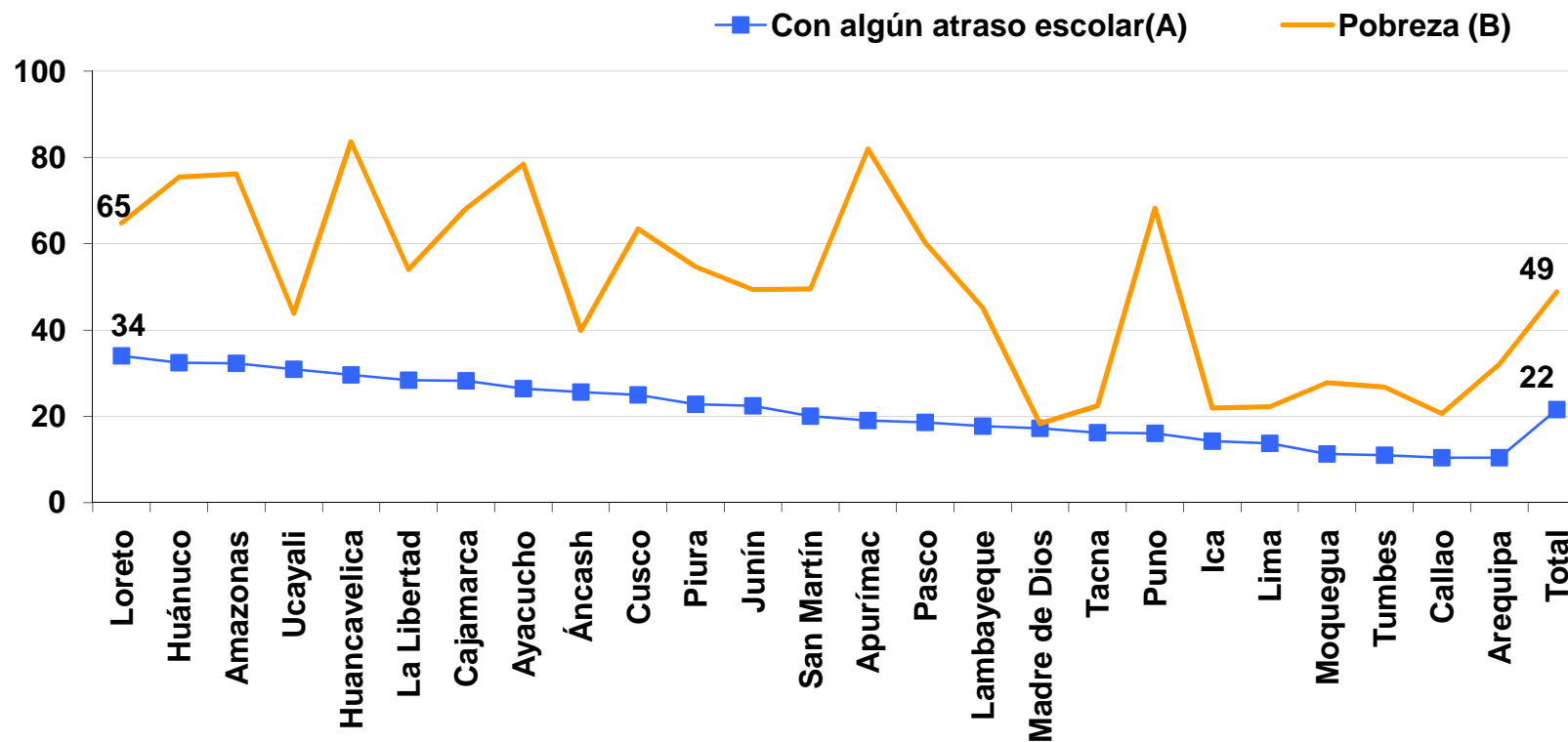
Fuente: elaboración propia en base a la ENAHO 2009, INEI

Agua y saneamiento: Niños y niñas de 6 a 11 años que NO tiene acceso a fuentes mejoradas de agua y saneamiento por departamento (%)



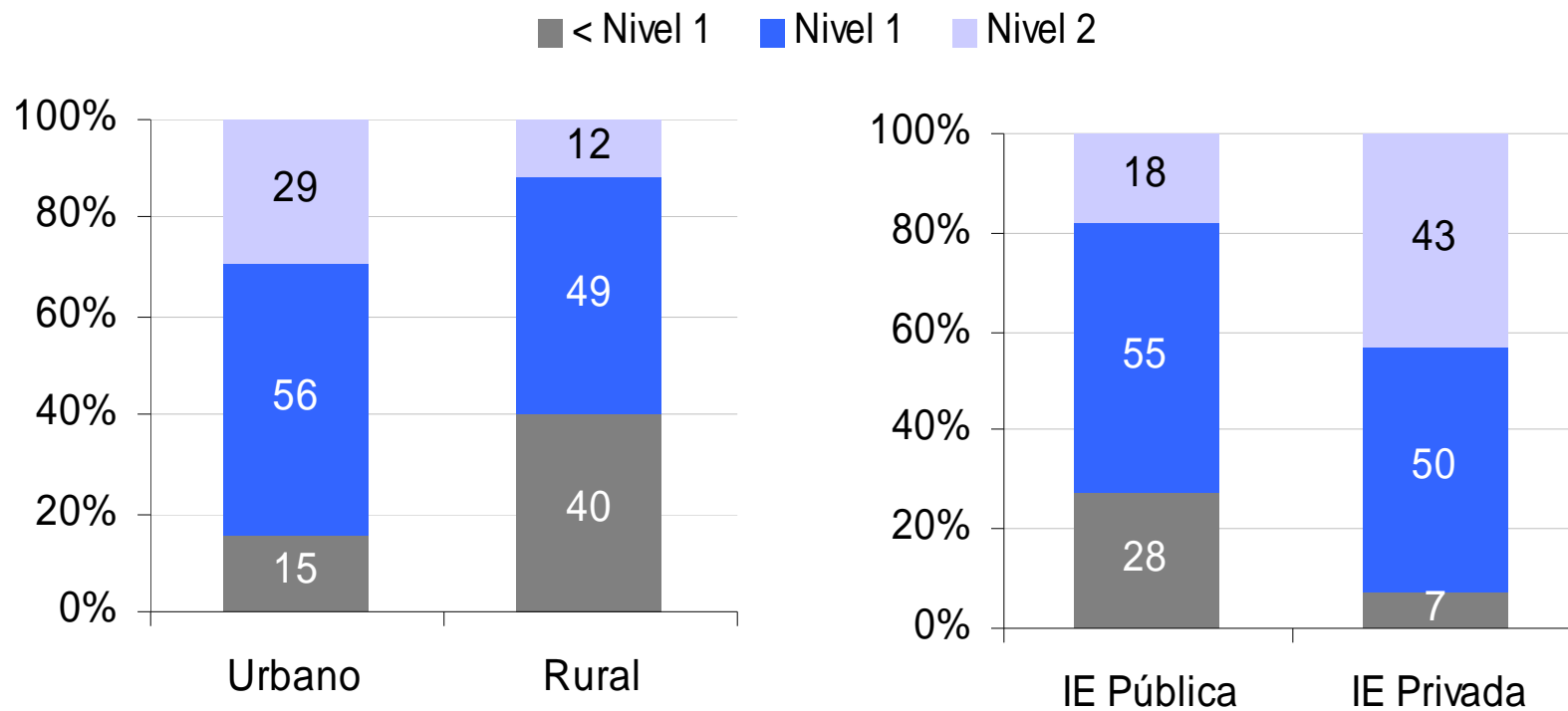
Fuente: elaboración propia en base al Censo Nacional 2007, INEI

Atraso escolar y pobreza en niños y niñas de 6 a 11 años por departamento (%)

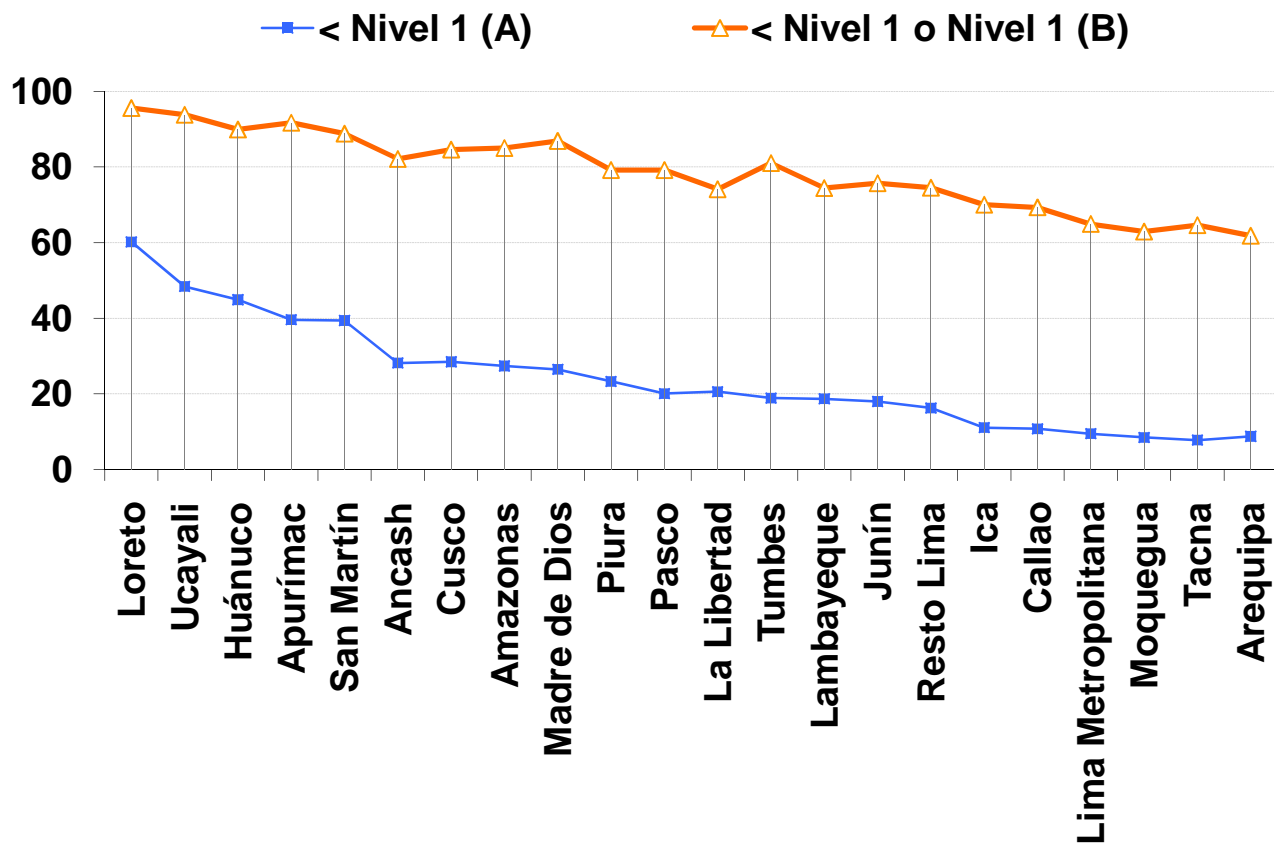


Fuente: elaboración propia en base a la ENAHO 2009, INEI

Rendimiento Escolar: desempeño de los alumnos en comprensión de textos- 2do. Grado de primaria



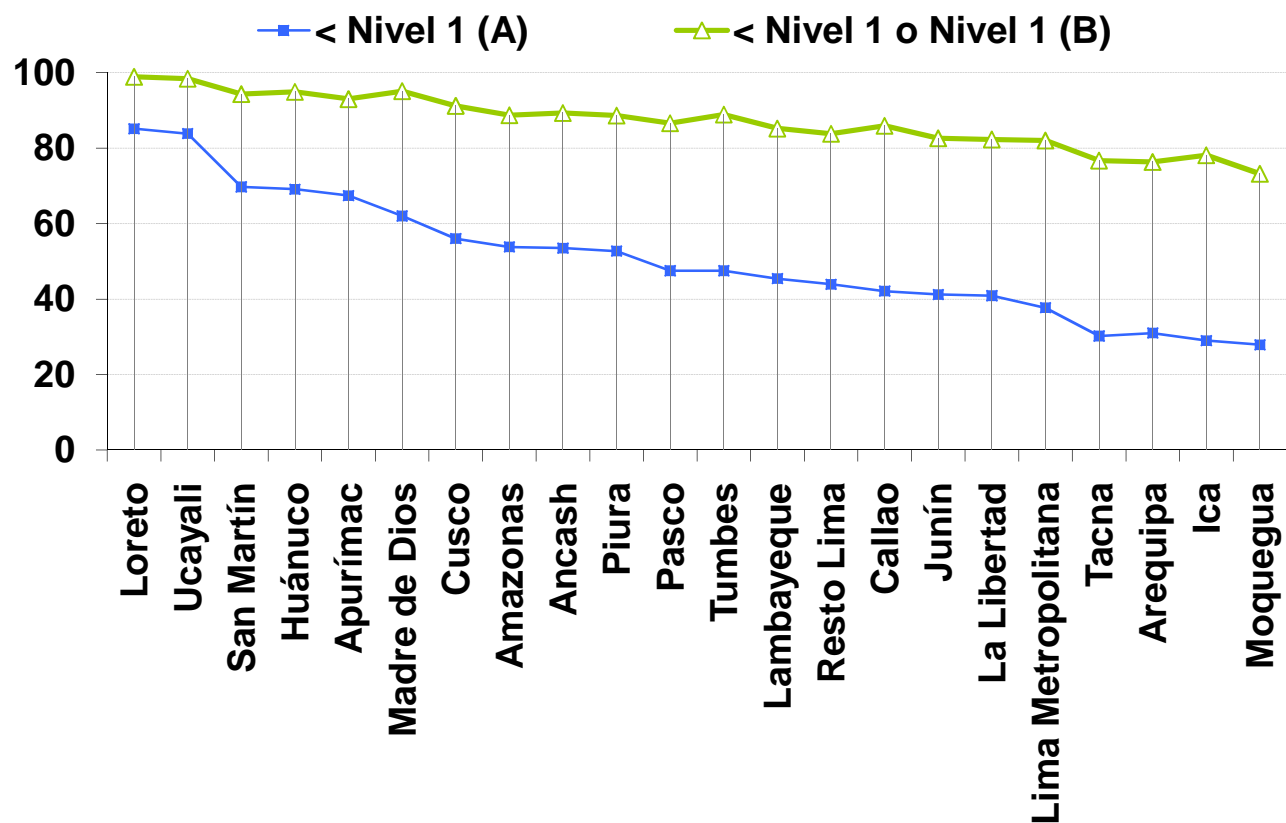
Rendimiento Escolar: desempeño de los alumnos en comprensión de textos- 2do. Grado de primaria



	(A)	(B)
Loreto	60.2	96
Ucayali	48.4	94
Huánuco	44.9	90
Apurímac	39.6	92
San Martín	39.4	89
Cusco	28.5	85
Ancash	28.2	82
Amazonas	27.4	85
Madre de Dios	26.5	87
Piura	23.3	79
La Libertad	20.6	74
Pasco	20.1	79
Tumbes	18.9	81
Lambayeque	18.7	74
Junín	18	76
Resto Lima	16.3	75
Ica	11.1	70
Callao	10.8	69
Lima Metropolitana	9.5	65
Moquegua	8.8	62
Tacna	8.5	63
Arequipa	7.8	65

Fuente: elaboración propia en base a la Evaluación Censal de Estudiantes 2009, UMC-MED

Rendimiento Escolar: desempeño de los alumnos en comprensión de matemáticas – 2do. Grado de primaria

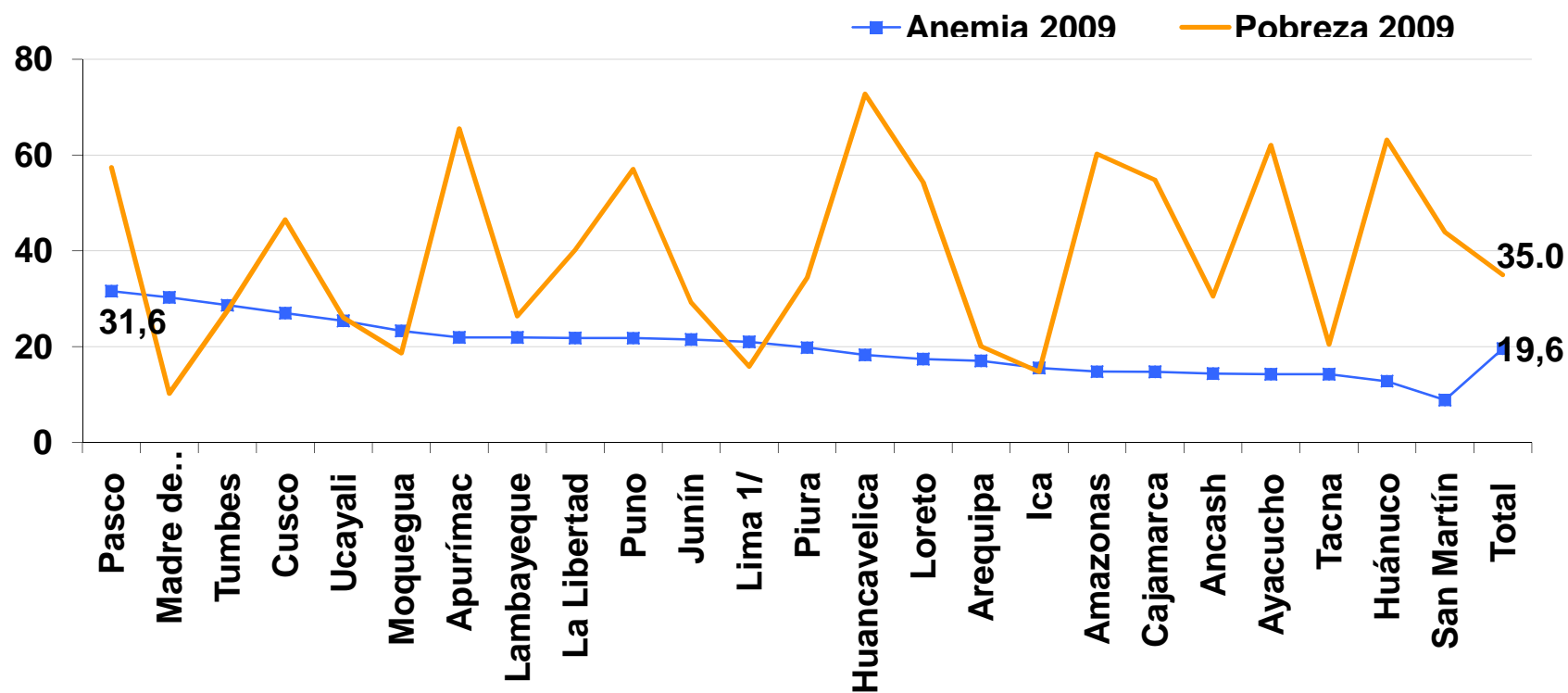


	(A)	(B)
Loreto	85.1	99
Ucayali	83.8	98
Madre de Dios	62.0	95
Huánuco	69.1	95
San Martín	69.7	94
Apurímac	67.4	93
Cusco	56.0	91
Ancash	53.5	89
Tumbes	47.5	89
Amazonas	53.8	89
Piura	52.7	89
Pasco	47.5	87
Callao	42.1	86
Lambayeque	45.4	85
Resto Lima	43.9	84
Junín	41.2	83
La Libertad	40.9	82
Lima Metrop	37.7	82
Ica	29.0	78
Tacna	30.2	77
Arequipa	31.0	76
Moquegua	27.9	73



La Situación de la Adolescencia en el Perú: de 12 a 17 años

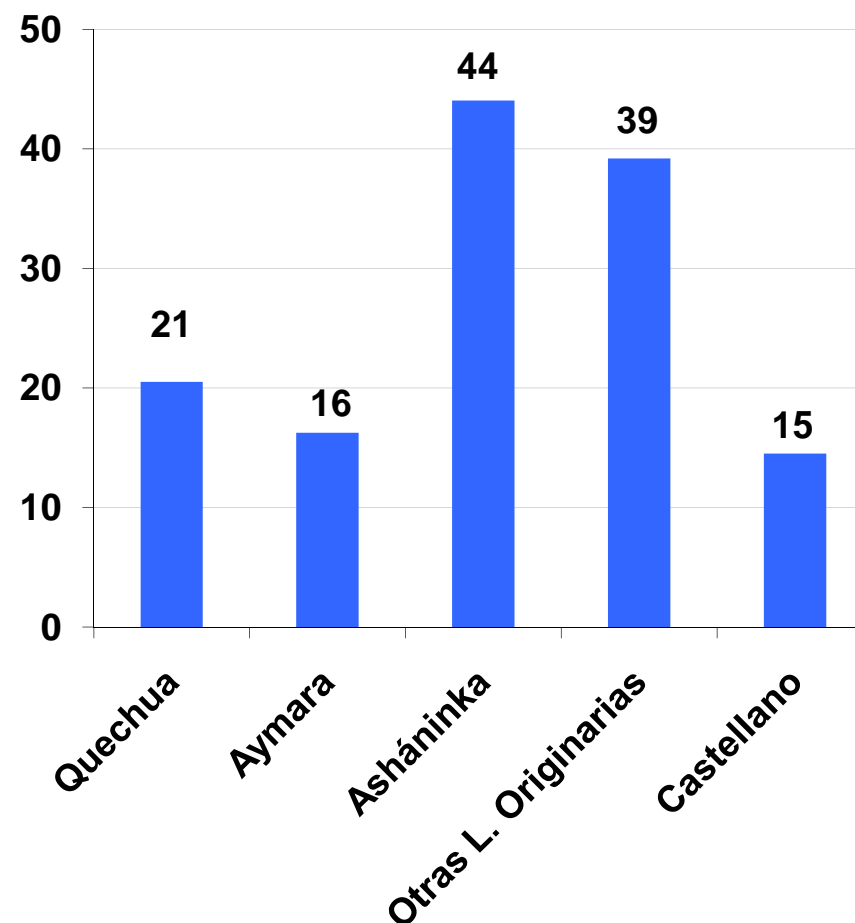
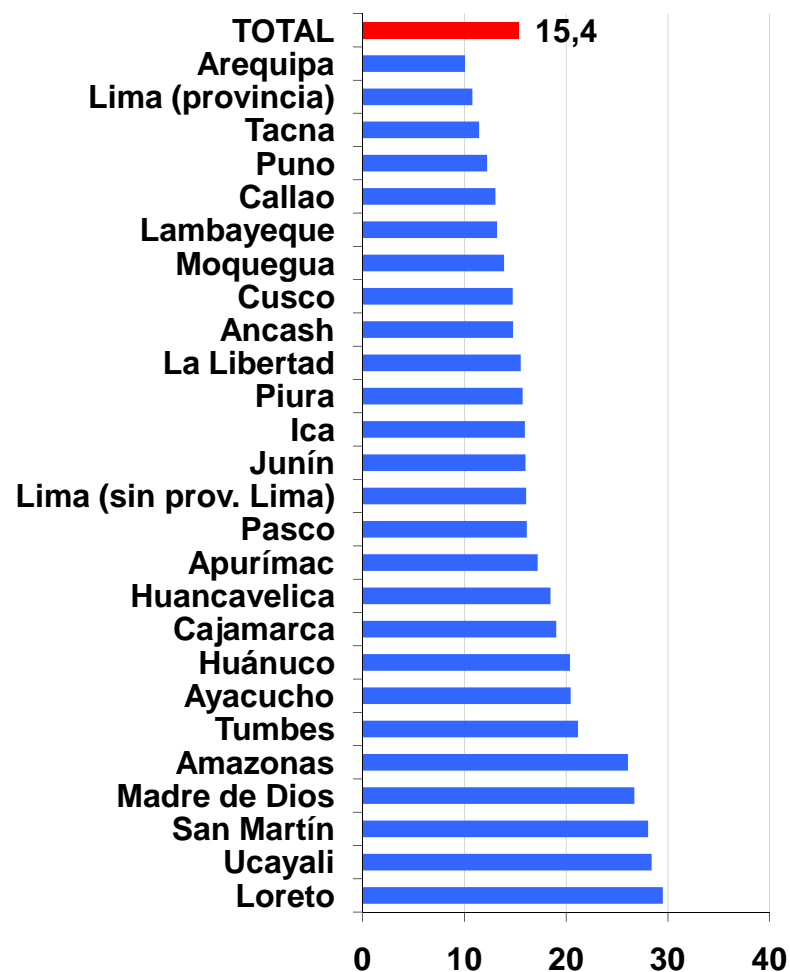
Anemia y pobreza en las adolescentes mujeres de 15 a 19 años por región



Fuente: elaboración propia en base a la ENDES y la 2009 ENAHO 2009, INEI.

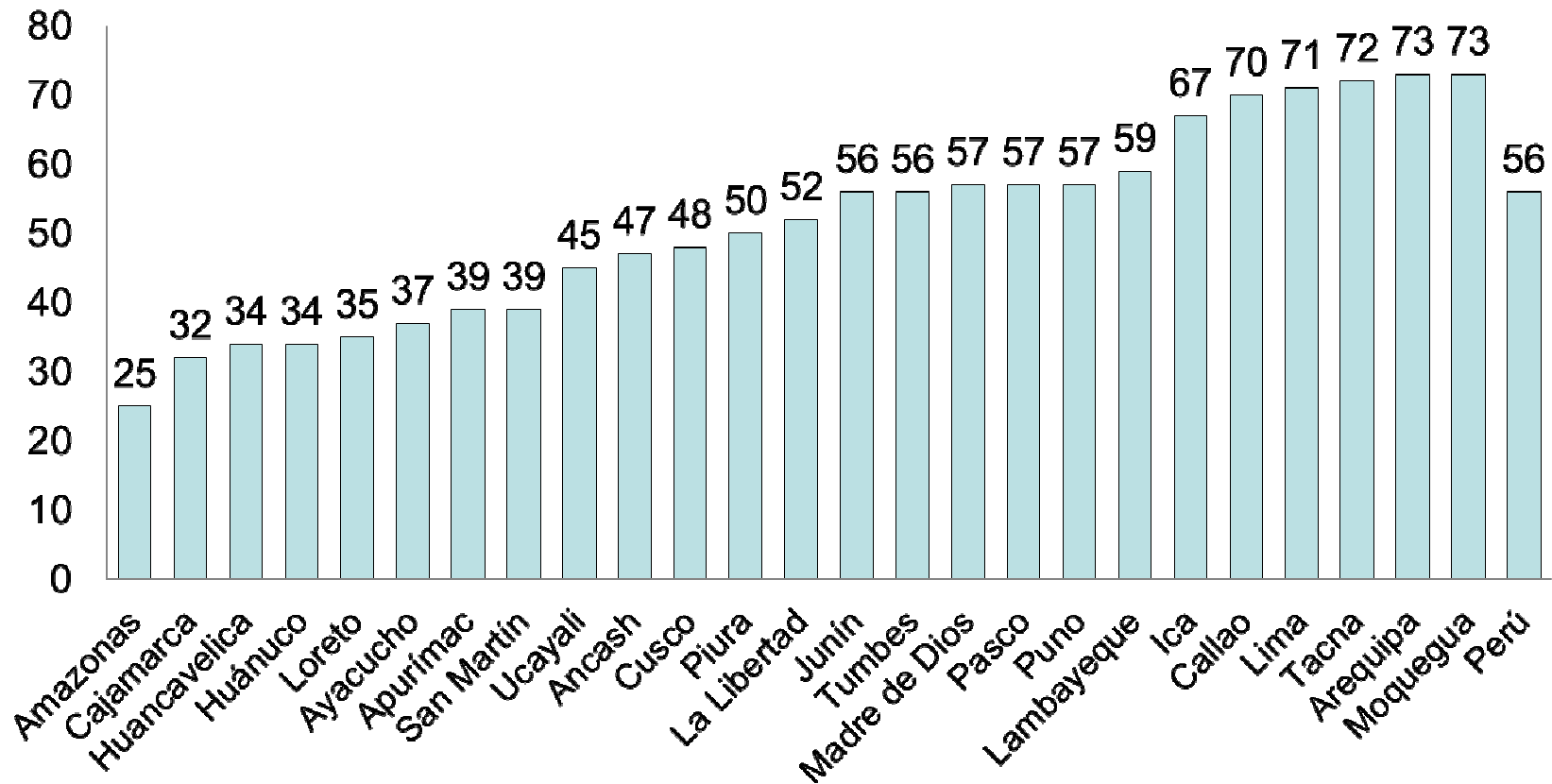
La maternidad en la adolescencia, por departamento y lengua materna

Adolescentes mujeres de 15 a 20 años que han experimentado la maternidad (%)



Fuente: Elaboración propia en base al Censo Nacional 2007, INEI

Conclusión oportuna de la educación secundaria (adolescentes de 17 y 18 años) por departamento (%)



VIH-SID y las Infecciones de Transmisión Sexual

Conocimiento del VIH-SIDA y otras Infecciones de Transmisión Sexual entre adolescentes mujeres de 15 a 19 años

Conocimiento del VIH-SIDA

No han oído hablar del VIH-SIDA	6
Entre quienes han oído hablar del VIH-SIDA Saben que el uso del condón es una de las formas de evitar la infección del VIH-SIDA	70
Saben que limitar el numero de parejas sexuales (y/o la fidelidad mutua) es una de las formas de evitar la infección del VIH-SIDA	80

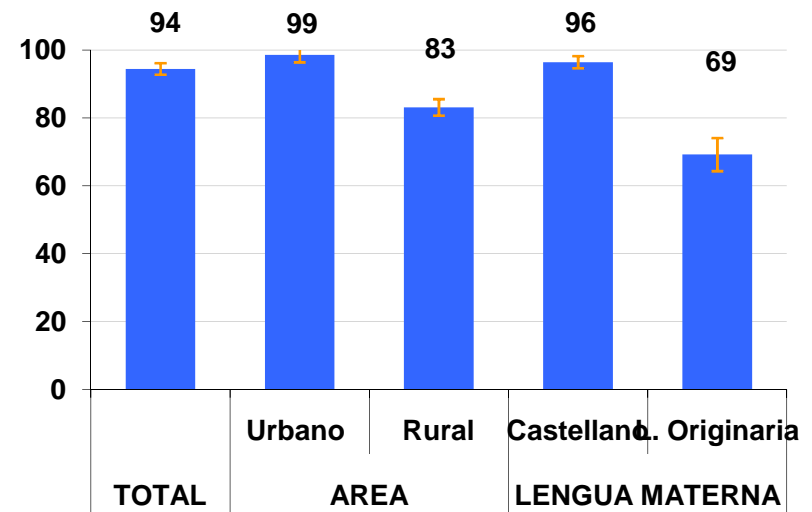


Uso del condón en adolescentes mujeres de 15 a 19 años

Adolescentes que usaron condón en la última relación sexual	21
---	----



Adolescentes mujeres que han oído hablar del VIH/SIDA por dominio y lengua materna.

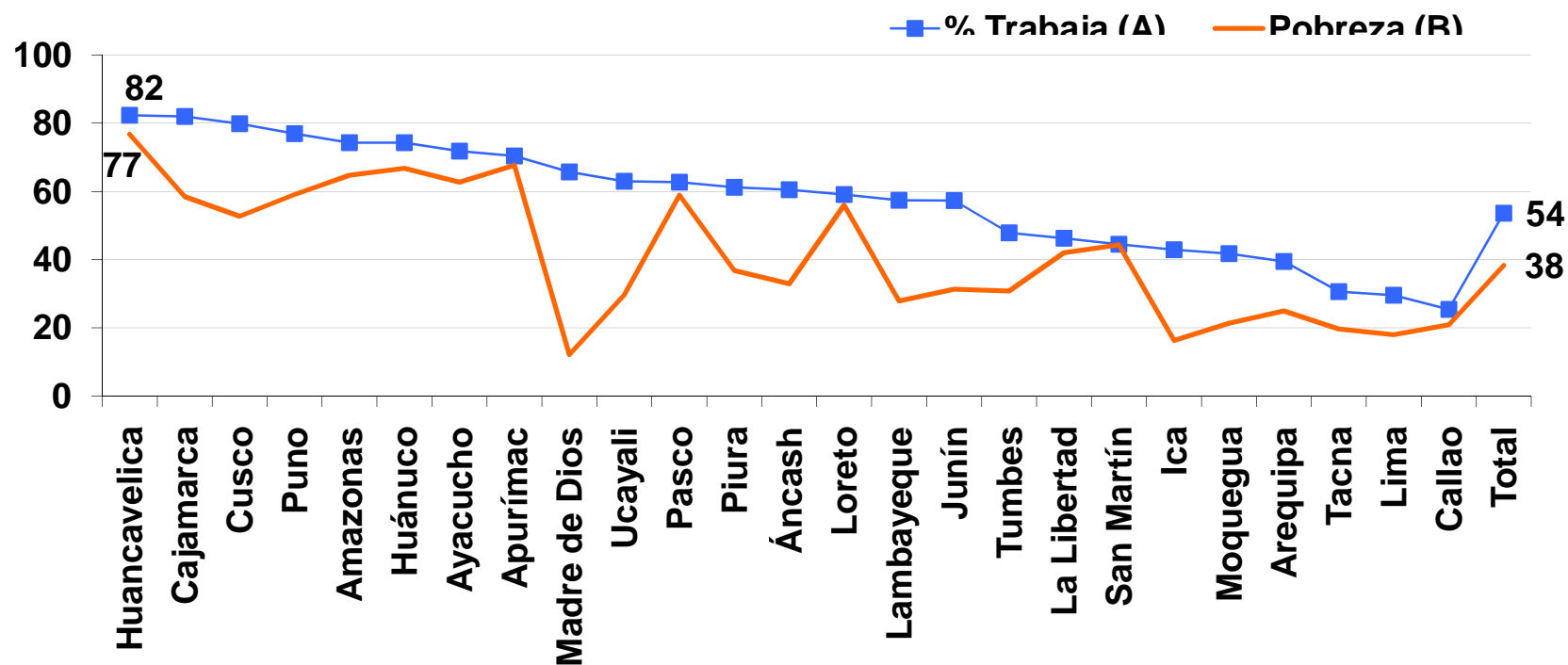


Conocimiento sobre otras Enfermedades de Transmisión Sexual (ETS)

No han oído hablar sobre otras ETS (diferentes del VIH)	44
Han oído hablar de otras ETS pero no conocen de los síntomas asociados	22
Han oído hablar de otras ETS y conoce al menos uno de los síntomas asociados	34
Total	100

Fuente: Elaboración propia en base a la ENDES 2009, INEI

Trabajo y pobreza en adolescentes de 14 a 17 años por departamento (%)



Conclusiones

- **En términos generales Perú y su infancia ha logrado avances significativos en términos de reducción de pobreza, reducción de mortalidad, desnutrición, aumento de la matrícula educativa, etc.**
- **Sin embargo, algunas poblaciones (rurales, indígenas, con lengua materna amazónica) los avances han sido más lento, agudizándose las inequidades entre la población infantil del Perú.**
- **Algunos departamentos han mejorado su ránking del Índice de Desarrollo del Niño de la Primera Infancia significativamente (Apurímac, Cusco). Por otro lado, departamentos como Loreto y Amazonas han empeorado su ránking.**
- **Los niños, niñas y adolescentes que tienen lengua materna indígena amazónica están en la condición más crítica en el cumplimiento de derechos.**



!MUCHAS GRACIAS!